

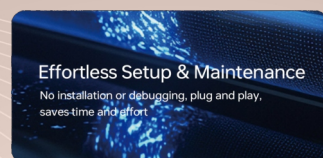
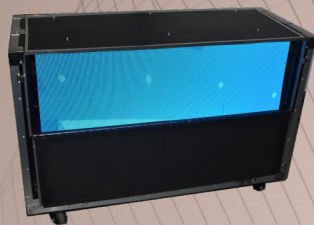
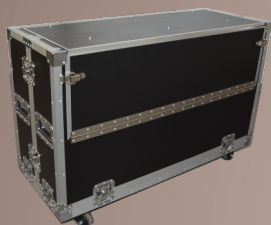
ROLLBARES LED-DISPLAY MIT UNTEREM ABROLLEN

Das rollbare LED-Display mit unterem Abrollen stellt eine neue Generation von Geräten für Projektion und Präsentation dar. Er bietet alle Standardfunktionen und technischen Möglichkeiten klassischer LED-Displays und ist gleichzeitig dank des Transportkoffers mit Laufrollen hochmobil. Der Koffer enthält sämtliches Elektro-Zubehör zur Anzeige von Fotos, voreingestellten Schleifen und Videos. Das Gerät ist im PLUG-and-PLAY-Design ausgeführt.

Dank des ultradünnen und leichten Designs (Modulgewicht 16 kg/m² und Dicke 12 mm) ist er ideal für alle Anwendungen, die eine einfache Installation und den einfachen Transport eines LED-Displays erfordern. Das Display weist eine hohe Oberflächenbeständigkeit gegen Stöße (IK10) auf und verfügt zudem über eine rutschfeste und antireflektierende Oberfläche.

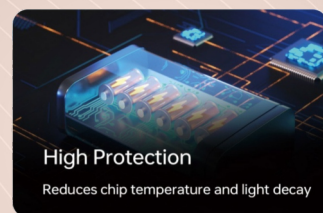
Eigenschaften:

- * Technologie zum Aufrollen des Displays in den unteren Transportkoffer.
- * Das LED-Display besteht aus Modulen mit den Abmessungen: 500 mm × 62,5 mm.
- * Standard-Pixelgröße beträgt 2,6 mm (Modul = 192 × 24 px) – empfohlener Betrachtungsabstand > 3 m
- * Farbtiefe 16 Bit / Wiederholfrequenz 3800 Hz
- * Maximale Gesamtmaße des LED-Displays: B 300 × H 500 cm
- * Integrierter Novastar-Videooplayer optional, modellabhängig nach Kundenwunsch
- * Zusätzliches Zubehör – Tische, Schränkchen
- * Andere Pixelgrößen: P0,78 mm / P0,9 mm / P1,2 mm / P1,5 mm / P1,9 mm / P3,9 mm



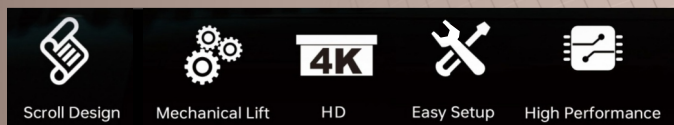
Effortless Setup & Maintenance

No installation or debugging, plug and play, saves time and effort



High Protection

Reduces chip temperature and light decay



Scroll Design

Mechanical Lift

HD

Easy Setup

High Performance

